



## Социально-педагогический проект: «От социальных практик к профессиональным пробам»

**Директор**

Милюкова Наталья Геннадьевна

**Научный руководитель**

Казанцева Ирина Викторовна, к.б.н.

**Социальный педагог**

Алёна Алексеевна Краснова

# Цели проекта

Создание условий для развития социальных компетенций и личностного роста учащихся

Освоения школьниками современных и будущих профессиональных компетенций с опорой на передовой отечественный и международный опыт



Освоение педагогическими работниками технологий социального партнерства, практико-ориентированной, трудовой, игровой, состязательной, событийной, мотивирующей педагогики.

Создание модели социально-открытой школы, выполняющей требования Национального проекта «Образование»

# Задачи проекта



Создание нормативно-организационного сопровождения социальных практик



Создание реестра баз практик, Заключение договоров. Работа с родителями обучающихся



Оформление рабочей тетради, зачетной книжки практиканта, базы кейсов и стажировочных добровольческих площадок



Поиск ресурсов для обеспечения социальных практик (ВД, мотивационных сред и инд. траекторий старшекласников)



Проведение плановых мероприятий по подготовке практик (тренинги и практикумы)



Проведение практики, оформление зачетной книжки



Организация Аукциона баз презентации



Создание автоматизированной системы регистрации динамики социальной мотивации и результативности

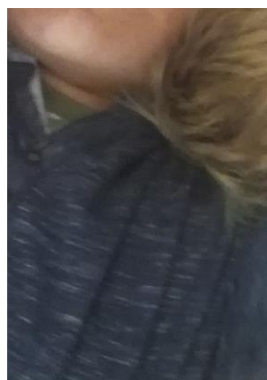


# Направление

## Деятельности лица



## Место проекта в образовательном пространстве Лицея



### Воспитание и социализация:

- новые технологии воспитания,
- добровольчество
- организация мотивационных сред
- система учета результативности



**Цифровизация образовательной среды:**  
создание автоматизированной системы учета достижения личностных УУД



**Обновление функционала классных руководителей, админ. персонала,**  
переход к проектному менеджменту



**Индивидуализация**  
образовательных траекторий

# Продукты проекта

1



Пакет документов, обеспечивающих нормативно-организационное; программно-методическое, психолого-педагогическое сопровождение индивидуальной траектории обучающихся во внеурочной деятельности

2



Автоматизированная система для мониторинга личностных УУД у обучающихся основной школы, позволяющая отследить динамику социальной мотивации, самооценивания, социальных умений

3



Программа внеурочной деятельности социальной направленности  
«Билет в будущее»  
(модульный характер, реализуемый в формате нелинейного расписания)

4



Методические рекомендации по осуществлению социально-педагогического проекта

# Критерии и показатели достижения результатов практики

<b>Виды деятельности в социальной практике</b>	<b>Фиксируемые показатели</b>
<b>Выбор программы ВД «Билет в будущее»</b>	<b>Мотивация к действию</b>
<b>Принятие решения об участии в практике</b>	<b>Субъективная характеристика готовности к действию</b>
<b>Выбор внешней базы практики</b>	<b>Социальная активность</b>
<b>«Дошли» до базы практики и выполнили взятые обязательства</b>	<b>Социальная ответственность</b>
<b>Выбор активной практики с выполнением заданий</b>	<b>Уровень притязаний</b>
<b>Защита продукта практики</b>	<b>Умение довести деятельность до результата</b>
<b>Заполнение рефлексивных карт в Портфолио</b>	<b>Умение оценить результат</b>



# Программа ВД «Билет в будущее»

## 01 Инвариантный модуль

- Практикум самопрезентации
- Практикум интервьюирования

## 02 Вариативный модуль

### Виды практики:

- ✓ Ознакомительная
- ✓ профессиональная проба
- ✓ профессиональная практика
- ✓ Стажировка

### Виды практического задания:

Кейс, стажировка, проект, презентация места практики на Технофоруме

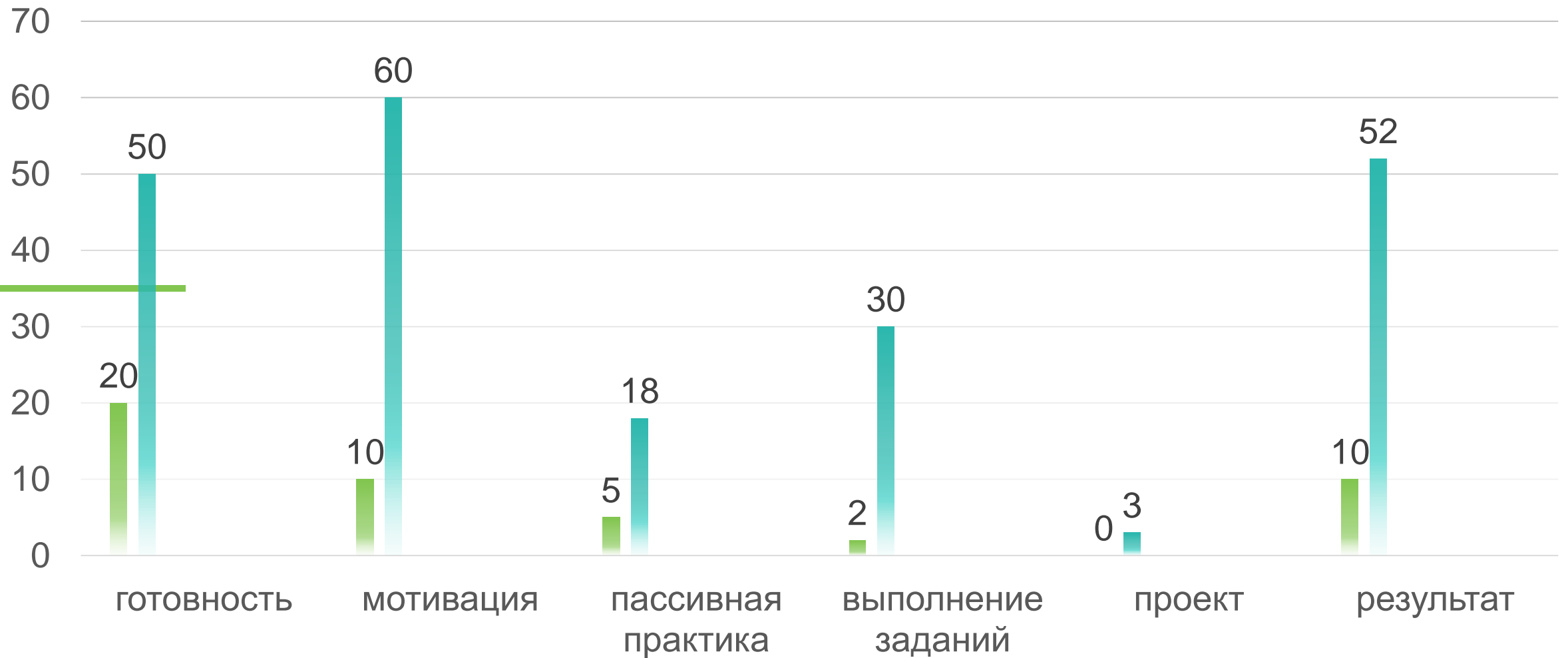
### Продвижение в конкурсном формате:

районный, городской, национальный чемпионат "Молодые профессионалы"

**Выбор, который должен сделать подросток**



# Динамика личностных показателей в процессе реализации проекта







# Социальное партнерство в проекте

- ❖ С региональными координаторами «Академией цифровых технологий»
- ❖ Кванториумом СПб Политехнического университета им. Петра Великого
- ❖ Академией талантов и др.
- ❖ с 12 учреждениями, фирмами и организациями



Социальное партнерство Лицея с родителями обучающихся, учреждениями и предприятиями, образовательными организациями и т.д.;

Тиражирование лучших практик социализации и воспитания, создание коворкингов социальных партнеров Лицея.

## Риски проекта:

Социальная пассивность родителей, обучающихся;

Неготовность педагогического коллектива к применению новых активных технологий;

Отсутствие преемственности и координации форм и методов социализации и профориентации на всех уровнях образовательной системы школы



**Минимизация рисков: Поддержка участия лицеистов в конкурсах, состязаниях разных уровней на основе их работы в социальных практиках**

школьных

районных

городских

национальных



# Перспективы проекта

Открытие ресурсного центра развития социальных практик в районе



## Проведение

общественно-профессиональной экспертизы проекта на Семинаре в рамках Форума (март 2020 года)



## Проведение

районного Технофорума «Время строить Россию» (презентация баз практик, результатов, мотивационные среды «Детский инжиниринг», «Детское конструкторское бюро»)



## Создание

электронной платформы для организации сетевого взаимодействия образовательных организаций района по организации социальных и профориентационных практик старшеклассников.



## Подготовка

команды от района на национальный чемпионат «Молодые профессионалы» (WorldSkills Russia)